

40 sene mütevazı bir ilim hayatından sonra..

# Asarı atika müzesi nasıl yapılmış? Halil beyin bazı hatıraları..

“Anadolu antika noktai nazarından bir hazinedir. Para olsa da kazılsa bugünkü eserlerin bir kaç misli elde edilir,,

Müzeler umum müdürü Halil B. tekaüte sevkedildi.. Halil B. şimdiye kadar bir çok defalar tekaüde sevkini istemiş, fakat kendisinin derin vukufunun büyük kıymetini nazarı itibara alan vekâlet buna razı olmamıştı.. Fakat artık Halil beyin kat'i ısrarı üzerine tekaütlüğü icra edilmiştir. Halil B. şimdiye kadar gayet mütevazı bir tarzda çalışmış kuvvetli bir ilim adamıdır. Halil bey fasılasız bir surette müzenin idaresile kaç sene meşgul olmuştur bilir misiniz?.. Tamam 40 senel.



Halil bey

köşk gibi bir şark kasrının karşısına böyle Yunanî tarzda bir bina yapıldı?..

Yukarda söylediğimden başka, bunun bir sebebi daha vardır: Eğer Çinili köşkün karşısına bir şark kasrı yapmış olsaydık yeni bina daha büyük, daha muazzam olacağı için Çinili köşkün gü-

— Bizde antikacılık eskidir. Tophane müşürü Fethi Ahmet paşa 70 sene evvel antika toplamağa başlamış, ufacak bir kolleksiyon vücuda getirmiştir. Antika toplamak o zamandan başlamıştır. Sonra maarif ve evkaf nazırı Suphi paşanın müzelerin terakkisi için çok büyük yardımı vardır. Hamdi beyin zamanı ikinci inkişaf devresidir..

Halil bey bizde müzeciliğin tarihini hülâsa ederken mutat tevazu ile kendisinden hiç bahsetmedi:

— Anadolu antika ve eski eser noktai nazarından bir hazinedir. Para olsa ve hafriyat yapılsa mevcut eserlerin bir kaç misli çıkar... Antika noktai nazarından Anadolu eserlerinin on binde biri bile çıkmamıştır. Anadolu azim bir define, büyük bir servet menbaıdır.

Söz Saraylara intikal etti. Dikkat ediyorum Halil bey en küçük tarihî bir eserden kendi evlâdından bahseder gibi bahsediyor.

— Topkapı, dünyadaki saray müzeleri içinde eşi olmayan bir müessesedir. Porselen dairesinde 1000 senelik porselenlerin hepsi vardı. Silâh dairesinin emsali yoktur. Burada porselen dairesi adam akıllı tasnif edildi, Silâh dairesi tasnif edildi, bir islam müzesi yapıldı, harem dairesi açıldı..

Halil bey bunları “tasnif ettik,

Dile kolay.. 40 sene bu..

\*\*

Halil bey idareten gene eskisi gibi müze işleriyle meşgul oluyor. Odasına girdiğim zaman kendisini her zamanki derin mesaisi başında buldum..

— Bir mülakat rica edeceğim. Dedim. Hayatınız hakkında...

Odasına girdiğim zaman kendisini her zamanki derin mesaisi başında buldum...

— Bir mülakat rica edeceğim. Dedim.. Hayatınız hakkında...

Halil bey tevazu ile gülmsedi:

— Ne bilgim var efendim?... İsmim ve çalışmam etrafında gürültü yapmağı hiç sevmem...

Halil beyin bütün hayatında takip ettiği prensip de budur: Gürültüsüz çalışmak, azami tevazu.. Asarı atika müzesini kırk senede bu derece mükemmel bir hale getiren Halil bey bugün isminin taktirle mevzubahis edilmesini bile gürültülü bir iş addediyor.

Halil bey önündeki katalogu kapattı. Kırk senelik daimî çalışma faaliyetinden bir kaç hatıra saydı:

— Müzeyi bırakıp gidiyorum amma, gözüm açık gitmiyor... Evvelâ yerime gelecek zat, burada yetişmiş çok muktedir bir gençtir.. Müzemiz de bugün Avrupa müzeleri arasında Viyana müzeleri derecesinde üçüncü sınıf bir müessesese haline girmiştir.

40 sene evvel bütün müze Çinili köşkten ibaretti..

Bütün eserler burada idi.. "Sayda,, da lahitler keşfedilmişti. Biraderim Hamdi bey gitti lahitleri getirdi. Şimdiki müze binası o lâhitler için inşa edilmiştir.Lâhitler geldikten sonra bunların muhafazası için bir daire yapılmasına karar verildi.. Ve bu bina yapıldı... Müze binasına dikkat edecek olursanız onda yunanî bir tarz görürsünüz... Bunun sebebi vardır. Yukarıda söylediğim gibi bina lâhitler için yapılmıştı.. Bu lâhitler arasında "Nevhagerar,, ağlayan kızlar lâhti pek sanatkâranedir. Müze binası işte bu lâhtin tarzı mimarisinde yapılmıştır. Bazıları derler ki:

— Evelce burada Çinili köşk vardı.. Onun karşısına yapılacak bina gene böyle şark usulü bir bina olmalı idi.. Niçin Çinili

bunun bir sebebi daha vardır: Eğer Çinili köşkün karşısına bir şark kasrı yapmış olsaydık yeni bina daha büyük, daha muazzam olacağı için Çinili köşkün güzelliği kaybolacaktı. Halbuki onun karşısına temamlile başka tarzda bir bina yapınca Çinili köşkün güzelliği bir kat daha arttı..Tezat meselesi..

Sonra bu bina gayet sade bir mimarî tarzı ile yapıldığı için pek ucuza çıkmıştır. Müze İstanbul en sağlam binalarından biridir. 20 metro derinliğinde temeli vardır. Duvarları baştan aşağı taş ve tuğla ile yapılmıştır ve 1 metro kalınlığındadır. Böyle olduğu halde bu binanın bir metro mürabbaı 10 liraya çıkmıştır. Buna tezyinat masrafı de dahildir.

Çinili köşkün önü düz bahçe olyasdı belki daha güzel bir manzara teşkil ederdi. O zaman bunu düşünerek müzenin başka bir yerde, mesela Sultan Ahmette Hapishanenin yerinde inşası tasavvur ediliyordu. Fakat burası daha sakın, daha asüde görüldü... Binanın mimarı Veleridir.Bu mimar Osmanlı bankasını, Düyunu umumiyyeyi yapan zattır..

Halil beyle bir az da antikacılıktan bahsettik.

adını anılmı tasnif edildi, Şan dairesi tasnif edildi, bir islam müzesi yapıldı, harem dairesi açıldı..

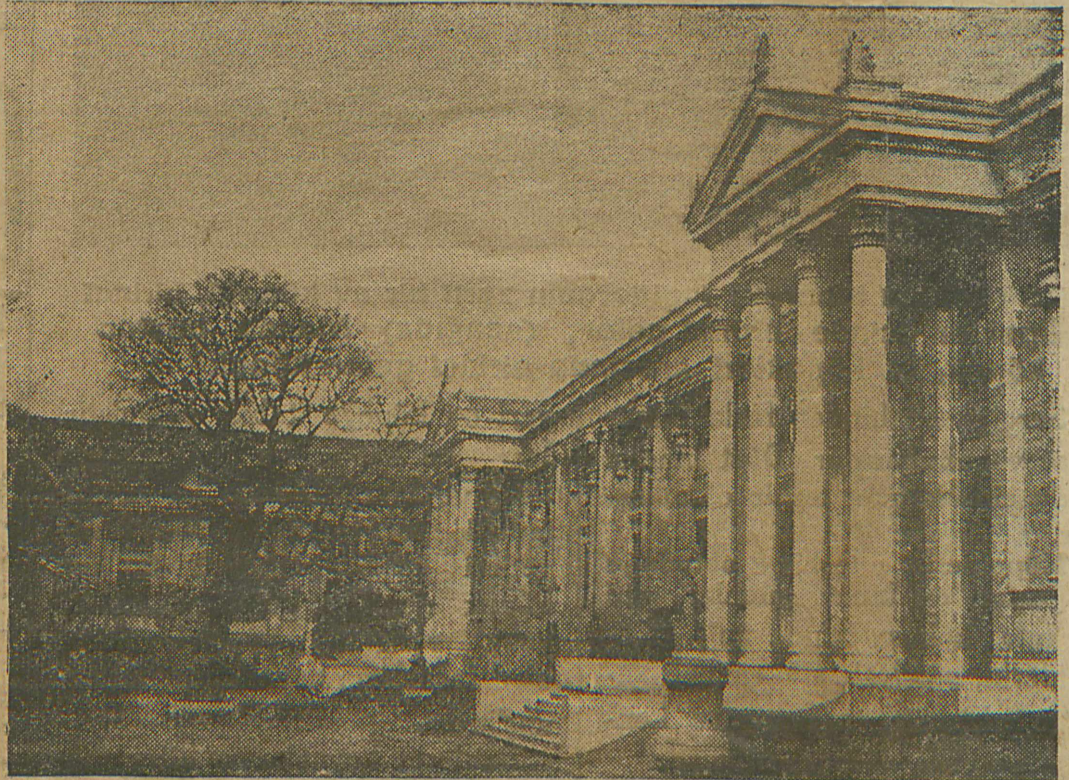
Halil bey bunları "tasnif ettik, yaptık, açtık, demiyor, "tasnif edildi, yapıldı, açıldı,, diye bahsediyor.

Mülakatımız bitmeden evvel Halil bey hayatının pek kısa, pek mutavazı bir tarihçesini yaptı:

— Ben evvelâ tabiiyat tahsil ettim.. Sonra biraderin yanına muavin oldum.. Küçükten beri antikaya merakım vardı. Biraderin vefatında burada değildim. Şehremini idim.. Beni buraya getirdiler.. İşte 39 seneyi bitirdim, 40 a girdim..

Kediye ve bahçıvanlığa merakım vardır. Son günlerimi bahçe ile, çiçek yetiştirmekle geçireceğim.. Tabii okuyacağım da...

Halil beyi loş odasında, asarı atika koltukları ile baş başa bırakarak yıktım... Temiz koridorlardan geçerken 40 sene sessiz sedasız çalışan bu ilim adamını, bir de Darülfünunda bir kitap dedikodusu yüzünden birbirleri ile cenkleşen müderrisleri hatırladım.. Ne tezat!..



Müze binası

**Boğaziçi Üniversitesi**

**Arşiv ve Dokümantasyon Merkezi**

**Kişisel Arşivlerle İstanbul'da Bilim, Kültür ve Eğitim Tanıtı**

**Aziz Ogan Koleksiyonu**



**OGNIST0400401**