

ازمیر و حوالیسی  
آثار عتیقه محبلی جمعیتی

شماره

عدد

۲

ازمیر و حوالیسی - این آثار عتیقه  
رهنمای

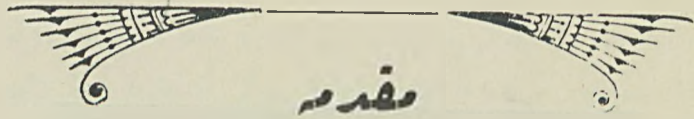
معارف و کالتی آثار عتیقه مکتب عمومی  
ازمیر و حوالیسی آثار عتیقه محبلی جمعیتی کاتب عمومی

محرری

عزیز



۱۹۲۷



## مقدمه

سلجوق قدیم کی قدیم (۹۴۰-۹۶۰) خرابہ لرینی کز مک ایچون هر سنه مختلف مملکتلردن ورود ایدن سیاحین قافله لر یله متفرق صورته کلن زوارک مقداری؛ خیلی یکون تشکیل ایدر بو مقدار، قبل الحرب طوتیلان ایستاتستیقه کوره ایکی بیکی بولوردی. زواری ایسه ایکی قسمه تفریق ایتک ایجاب ایدر؛ بر قسمی خرابه یی علی العاده کزه نلر، بر قسمی ده، حفریات اجرا سندن صو کرا کشف و ظاهره اخراج اولونان مبانی حقیقه و جوده کتیر یلان تألیفاتدن اکتساب ایتدیکی معلومانی؛ محلیده تدقیق ایدوب آلدینی نوظلرله بالآخره مزح ایدرک اثر وجوده کتیر مک مقصدیله زیارت ایدنلردر که بونلر، عمو میتله علم آثار عتیقه ایله متوغل اولان کیمسه لردن عبارتدر. قدیم مدینت بقایاسنی احتوا ایدن خرابه لرده دولاشمق ایچون او خرابه نك احوال تاریخیه سیله مشتملاتتی بیلمک فائده لیدر. (۹۴۰-۹۶۰) کبی نامسدار بر شهر قدیمه عائد اثرلر چوقدر. بونلر، علمی و مفصل بر صورتده یازلمش اولدیغندن اثنای زیارتده مفید اوله مازلر. بناء علیه، ۹۴۰-۹۶۰ دولاشه جقلر ایچون یا خرابه یی اساسلی بر صورتده تدقیق ایتمش اهل وقوفدن برینک دلاتنه و یا خود یانلرنده بر رهنا بولوندیرمغه احتیاج واردر. فی الحقیقه غرب لسانلرنده یازلمش رهنا لر موجود ایسه ده بو؛ لسانه وقوفی اولانلری تطمین ایدر و برده بونلر چوق اسکی یازلمش اولدقلری ایچون حفریات نتیجه سننده کشف اولونان مباینک هپسندن بحث ایتمز. بو کوره از میر موزه سی نامنه اجرا قلنان حفریات صره لرنده سلجوقده اقامتم اوفاق بر رهنا وجوده کتیر مک فرصت ویردی بر چوق ذوات سلجوقه کیدرک خرابه یی زیارتله عینی کونده دو تک ایسترلر. بو مناسبته رهبرک تنظیمنده زمان مسئله سی ده نظر دقتدن دور طو تلامشدر.

سلجوق ناحیه سنده قدیم (۹۴۰-۹۶۰) آیانلوغ) خرابه لرینی زیارت ایدنلره سهولت مخصوصه اولمق اوزره بر رهبر تنظیمی دوشون جمعیت، بو آرزوسنی اون بش سنه دنبری متعدد دفعه لر حفریات اجرایی صره لرنده ۹۴۰-۹۶۰ تدقیقات، اجرا ایتمش و وجوده کتیر یلان و اوزون تبعاتک محصولی اولان بو اثری جمعیت نام و حسابنه طبع و موقع انتشاره وضعه قرار ویرمشدر. اوزون سنه لردنبری مادی و معنوی فدا کارقلر اختیار یله حفریات یابیلان (۹۴۰-۹۶۰) شهر قدیمی حقیقه اک صو ک کشف اولونان مبانی و آبداتندنه باحث اولمق اوزره اشبو رسملی رهبرلر ترتیب و جمعیه اهدا ایدن قیمتدار ارقداشمز عزیز تک افندی به کرک کندی نامه و کرک جمعیت نامه تبریکات و تقدیراتی بیان ایلرم.

از میر و حوالیسی آثار عتیقه محلی

جمعیتی رئیس

از میر والیسی

ماظم

## زواره بعضی وصایا

صبحا حلین پدیده از میردن حرکت ایدن ترهن اون بچقده سلچوق استاسیونه واصل اولور . آیدیندن از میره دون ترهن ده اون درتده سلچوقی ترک ایدر . آراده کی فاصله اوچ بچق ساعتدر . بویه محدود بر زمان ظرفنده خرابه نك هر طرفی دولاشمق خیلی بوروجیدر . بناء علیه ناحیه نك اوستنده کی شاتو و قصبه اطرافنده کی سلچوقی مبانسیله آیدین اوغلی عیسی بك جامعك زیارتی خرابه لردن عودته بر اقلما لیدر . بوضورتله استاسیونه یا قلاشلمش اوله جفتدن ترهنك قاجیر لمق قورقوسی ده قالماش اولور .

استاسیوندن خرابه به قادار اولان مسافه ایکی بچق کیلومتر و در قوش آطه سنه منتهی شوسه دن بر بچق کیلومتر و قادار بوروند کدن صو کرا صول طرفده کی دارشوسه ، خرابه به کیده ر . تلاق نقطه سنده ( خرابه لره کیده ) لوحه سنه دقت ایدله لیدر . زماندن تصرف اتمک ایچون او طومو موبیلدن استفاده ممکندر . او طومو بیل اجرتی عزیمت و عودت آلتی لیرادر . زوارک یانلرینه نواله لرینی آملاری شایان توصیه در . قافله ایله کیده جک زوار تلغرافله بر کون اول ( خرابه بکیمیسی ) معلوما تدار ایدر سه داها فضله سهولت کورور لر . خرابه بکیمیسی ، ترهنك ورودنده استاسیونده زاری قارشیلار . سرپوشنك کینارنده ( آثار عتیقه خرابه بکیمیسی ) عباره سی یازیلیدر . قبالی برلرک آناختار لری بکیمیسی نزدنده

اولدیفندن اونك رفاقتیه کیره بیلیر . زیارتجیلر ، خاطره قیلندن اولمق اوزره خرابه نك ایسته بیلن برنده فوطوغرافی آله بیلیر لر . تدقیقات یا بچق ایچون بر قاچ کون قالمق ایسته بیلرک انده مساعده رسمیه اولما نجه بکیمیسی ممانعت ایدر . خرابه بی داها شموللی کوزمک ایسته بیلر ، کیمیجه بی استاسیون جوارنده اولتده کیره بیلیر لر . بهر یتاق اللی غروشددر . اولتک آرقه طرفنده ده لوقغه واردر .

غروش	لیرا	ازه بردن سلچوقه قادار برنجی موقع ترهن اجرتی
۱۵	۳	» » »
۴۰	۲	» » »
۷۵	۱	» » »



## فروز

شهرینه متعاقباً مختصره معلومات

(فروز) شهری، قدیم ایونیانک [۱] پانچھی واک اسکی برشهریدر. ایونیانک وروندن اول داها اسکی اقوام طرفندن یعنی لهله زلزله قاریالیلر طرفندن مسکون بولومش اولان نه فوزه، ایونیالیلر برلشد کندن صوکراده عینی اسمی محافظه ایشدر. لکن شهر بعدالمیلاد اونجی عصره قادار برقاچ دفعه لر برینی دکیشدیرمشدر.

ایونیانیا مهاجرلرینک اوکنه دوشن آتنه قرالنک اوغلی (آندروفوس) حقنده پوزانیاسه عطفاً ایضاحات ویرهن انکلتزه آثارعتیقه علماسندن موسی وود، (پیره = بنا بر اغنی) نک شرق اتکلرنده بولومش اولان مزارک موسی الیه عاندینی تخمین ایتک صورتیله (فروز) شهرینک بوقسمده مؤسس اولدیغنی درمیان ایلر. مع هذا، بوندن صوکراد اوستریا هیئت علمیه سی معرفتیله اجرا ایدیلان حفریاتده بونظریه بی تأیید وتقویه ایده بیله جک امارانه دسترس اولونا. مدینی ایچون قبلالتاریخه عاند شهرک کائن اولدیغی موقعک واضح بر صورتده نتیجتی هنوزممکن اوله مامشدر.

[۱] کوچوک آسیانک ساحل غربینک قسم وسطیسنه یعنی از میرشهری موقعندن منشا ساحانه قادار اولان برلدر.

نه فوسده (فرهوس) طرفندن دیانا [۱] معبدی وجوده کتیریلنجه (۱۰۰۰ م. ۶۰۰۰) شهرک سسکانی معبدک اطرافنه بنا برداغنک شمال قسمنده کی اووایه برلشدیریلش ایدی. [۲]

بعده بویوک اسکندر و بونی متعاقب اک مشهور سردارلرندن لیزیمایا خوسه کچدیگی وقت (فروز) بلبل داغیله بنا برداغنک ذروه لرنده اتقاضی قسماً کوریلان جسم و بونتمه طاشلرله یا پیلمش برسورایچنه آنه رقی یکی شهرک بورایه نقلی تقرر ایش ایدی. لکن (فروز) ساکنلری (لیزیمافوس) ک حاضر لادیغی بوسورک ایچنه کیروب او طورمنی آرزو ایتیمورلر، دیانا معبدی جوارنده قالمی تریجیح ایلیورلردی. شدتلی یاغورلری فرصت تلیق ایدن (لیزیمافوس) مجرالری قباتدیرهرق شهری صوایچنده بر اقدی. و بوندن بویله خلق سورداخلنه برلشمکه مجبور اولدی. (۱۰۰۰ م. ۳۰۰۰)

شهرک نفوسنی تکشیقی غایه ایدین (لیزیمافوس)؛ (لیردوس) [۳] و (قولوفوس) [۴] اها لیسیده (فروز) ه جلب و شهری؛ تیاترو، آغور او سائره کبی برچوق مبانی عالیله تزیین ایتدی.

(فروز) رومالیلر زماننده سورایچنده قالمقله برابر مبانی عمومیه به علاه حماملر، اوده نولر، ستادلر، جیمنازلر و کتبخانه لره تزیین ایدلمشدی

[۱] دیانا معبدینک اتقاضی الیوم آباتلوغ حصارینک کائن بولدیغی تپه نک غرب اتکلرنده و آیدین اوغلی عیسی بک جامعک قارشوسنه تصادف ایدر. موفی چوقورجه اینجیر لکلرله محاط اولدیغندن باقلا شمدجه کورولمز.

[۲] ۱۹۲۶ تاریخنده خرابه نک بوقسمنده بایلان متعدد سونداز عملیاتی، اسکی شهرک ستادیون ایله آرتهمیس معبدینک آراسنده کی ساحه داخلنده مؤسس اولدیغنه دائر موجود منقولاتی بدرجه به قادار تقویه به خادم اولشدر.

[۳] دکرمن دره داخلنده کومولدر موقعیدر.

[۴] دکرمن دره ناحیه سنک اوستنده الیوم خرابه لری مشهود اولقده در.

دور خريستيانيت بديتنده سکنه سی آزالان شهر؛ کوچولتيلهرك ايكنجه برسورايچنه آلمش ایدی. شهرک بانندن کچن قايسترويعی کوچوک مندرسک سوروکله دیکی ترسبات، ساحلی اوزاقلاشیدردجه باطاقلقلر حصوله کتیریور، نهفهز، مضرالصحه برحال آلیوردی. بونک ایچوندرکه اهالی کوندن کونه: (آیانلوغ) [۱] شاتولرینک کائن بولوندیغی تپه نك اطرافنه چکیلمکده دوام ایدیوردی. بونقل کیفیتیه عصرلرجه دوام ایلمش ایدی. بیزانس ایمپراطورلرندن (ژوستینین) زماننده آیاصوفیه به نظیره اوله جق برحال مکملیتده بوراده انشا ایلمش اولان جسم (سهراره کلباسی) نهفهزاهالینک بوموقعه طوپلانمارینی تسریع ایدیوردی. آرتق خلق، تامینه بورایه نقل ایتمش وعظمت وشهرتی بوتون جهانجه طانمش (رفرز) شهری، اونونجی عصر میلادین اعتباراً کیمسه سز ومتروک قالمش ایدی.

(رفرز) ک بالعموم متروکاتی دور خریستیانیت بديتنده شهرک کوچولتيلهرك برسورايچنه آلدیغی زمان خارجه قالانلرینک وخصوصیه پتیرستلکه عائد مبانی به اولان تجاوزاتک پک ایلر وکتیدیکي وخرستیان دینک ایمپراطورلغک دین رسمیهی اوله رق اعلانندن واسکی دینه عائد مبانیك یقلمسنه واقسام معماریه سنک انشاآت جدیدده قوللانیمسنه مساعده اولوندیغندن اعتباراً تخریبات بوتون معناسیله دوام ایتمک باشلامش ایدی؛ بیزانسلی (رفرز) ایچون حاضر لائمش برطاش اوجاغی خدمتی کوردیریلیور وبرطرفدن زلزله لرده؛ متروک شهرک محوینی انتاج ایدیوردی.

سلجوقیلرک الینه کچن آیانلوغ، بعده آیدین اوغوللرینک [۲] مرکزی اولدی. شهر عینی موقعده ابقا ایلمکله برابر اوایه دوغری برچوق جامعلر، مسجدار، حاملرکبی مبانی عمومیله ایله اعمار وتزیین اولنه رق قسم مخصوصمزده

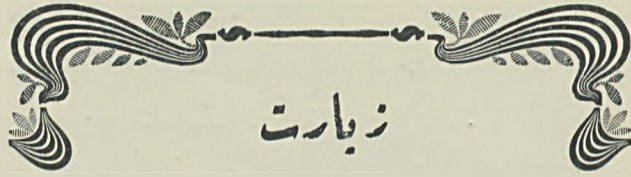
[۱] آیانلوغ لفظنک اصلی عزیزمتکام معناسنه کلان (آغیوس ته ثولوغوص) در.

[۲] آیدین اوغوللرینک تولکسی ازمیر، آیدین (کوزلحصار) آلاشهر، برکی،

بخت ایدیله جکی اوزره سکنجی عصر هجریده آیدین اوغلی عیسی بک طرفندن غایت جسم ومضع برجامع وجوده آتیلدی. آنقره محاربه سندن صوکر ا ۱۴۰۲ سنه میلادیسنده آیانلوغه کلن تیمورلنک طرفندن، شهر وجواری یاغما وتخریب ایدلدی. آیانلوغ ده؛ اون اوچنجی عصرده وقوعبولان بویوک حرکت ارضی متعاقب اک صوگ تخریبی اورمش اولدی.

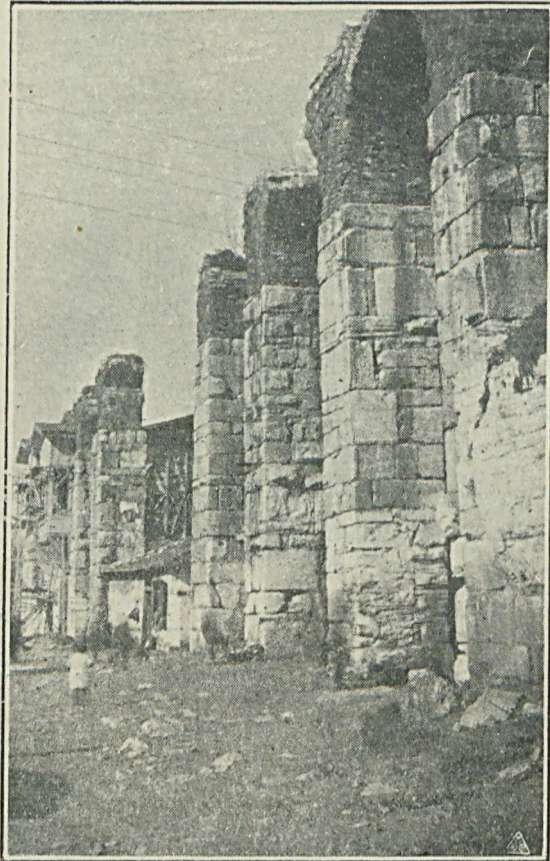
مختلف دورلره صحنه اولان آیانلوغ، سلجوقیلر زماننه عائد برچوق مبانی بی احتوا ایتمسندن دولای حرب عمومی بديتنده سلجوق ناحیه سی نامی آلمش ایدی. بوقصبه جغک یونان اشغال مشئومی زماننده ده برچوق مبانیسی یامشدر. حالاً بویوک بویوک مغازلر وتجارخانه لر اوتلر یاسیلمقده و ایجه لری الکتربقله تنویر ایلمکده در. اشغال اثناسنده دشمنه قارشى کوستردیکی تورک صلابتی وجلادتى اعاء صوگ کونلرده (آققیلر) ناحیه سی اسمنی آلمشدر. آلاصونیه وسائر مهاجرلریله نفوسی آرتان ناحیه سکنه سی یکی تجر بر نفوسه کوره

صارت والخ. شهرلری احتوا ایدردی. آیدین بکک پدیری روم ساچوق دولتنده امیرالسواحل وتبهنی احراز ایلمش ایدی. اوغلی آیدین بک ۱۲۹۹ ویا ۱۳۰۰ سنه لرنده تورکن عشارینی طوپلایه رق اعلان استقلال ایله ۱۳۳۴ سنه سنه قادراحرای حکومت ایتدی. محمد بک وبونی متعاقب اموربک (عمرک) یکدی. مومی الیهک وجوده کتیردیکی دونامما یاها طرفندن یاردم کورن فرنکرک ازمیره کوندرکاری براهل صایب دونامماسی طرفندن تخریب واستیلا ایدیلرک (۱۳۴۸) تاریخنده فرنکرک متادباً مقاوت کوستردیکی ازمیر قلعه سنده براوق اصابتله شهیداً وفات ایتدی. بونی، رهبریمزده بحث ایده جکمز نامک نایمی اولان عیسی بک بن محمد استخلاف ایتدی. بیلدیرم بایزیدک آناتولیده کی فتوحاتنه کرمی ویردیکنی کورن وبوکا مقاوت ایدمه جکمی آکلایان عیسی بک، بوتون مالکیتی پادشاهه تسلیم ایتمش وتیره وحواری عهده سنده براقیلمش ایدی. بوذات (۱۳۹۱) ده ارتحال ایتدی. وآیدین اوغوللری ممالکتی، تیمورلنکک ازمیره ورودی تاریخنی اولان (۸۰۵) تاریخنه قدار عثمانیلر النده قالدقدن صوکر تیمورلنکک ۰ سلجوقیلرک وارنلری اولان طوائف ملوکی بیدن احیا ایتمی اوزرینه آیدین اوغوللرینک ممالکتری ده کرمی ویرلمش ایسه ده تکرار عثمانیلرک الیه یکدی. شوصورنله آیدین اوغوللری حکومتی، برعصر رفاج سنه دوام ایتمشدر.



## زیارت

سلچوق استاسیوننه اینجه وجهه استقامتمزی قوش آطه‌سنه منتهی شوسه‌یه  
دوندیرهلم. صاغزده اون بش مترو قادار ارتعاعه واران کمرلر، قدیم پاقیتاسدن

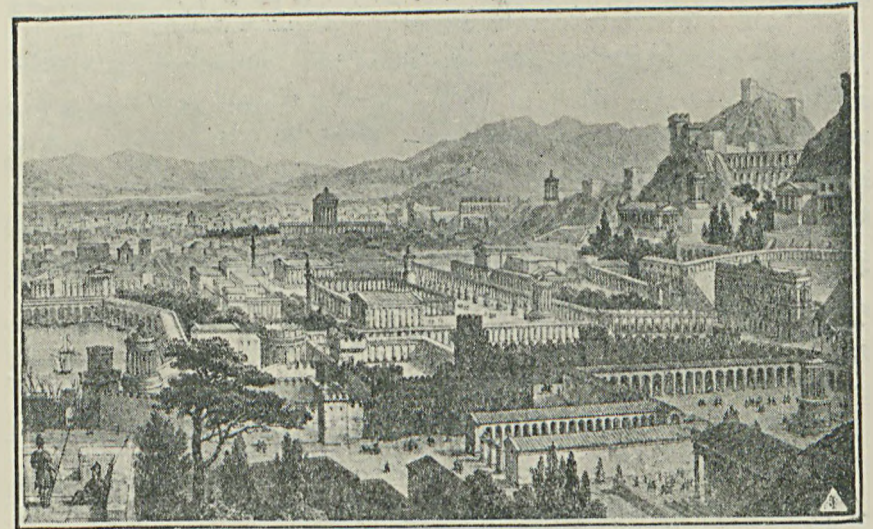


آیائلوغده صوکرلری

(۱,۰۰۰) ه بالغ اولمقده در. طوپراخی پک منبت، و محصولدار اولوب باشلیجه  
محصولاتی آمریقا و اوروپاچه پک معروف اولان توتون و انجیر در. جمعه کونلری  
بازار قورولور. جوار کویلدن کلنلر اولدیگی کبی از میر و طور بالی کبی مراکز-  
دن ده اهل تجارت کلیر و چارشی حقیقه پک فعال بر حال کسب ایدر.

ناحیه، یکرمی کیلومتر و مسافه ده کاین منتظم بر شوسه ایله قوش آطه‌سنه  
مربوطدر. از میردن کلن سو که یولجیلردن بعضیلری ده وقتدن استفاده ایتک  
ایچون سلچوق استاسیوننه اینرلر و او طومویل ایله قوش آطه‌سی طریقله  
کیدرلر. سیاحت ایکی ساعتی بولماز. صوکر کونلر ده اون ایکی کیلومتر و طولنده  
سلچوق - عزیزیه شوسه‌سنه ده باشلامشدر.

ناحیه نیک باشلیجه صوی، عزیزیه قریبنده کی یایلاردن وقتیله (مرفز) شهر  
قدیمه اساله ایدلمش اولان (مارناس) منبعندن کلیر. ایچیمی حقیف و لذتدر.  
ناحیه نیک صیجاق موسلمرده هواسی آغیرجه در.



موسیو «وود» ه نظر آته زخرابه سنک حال قدیمی مصوره نظره عمومی سی

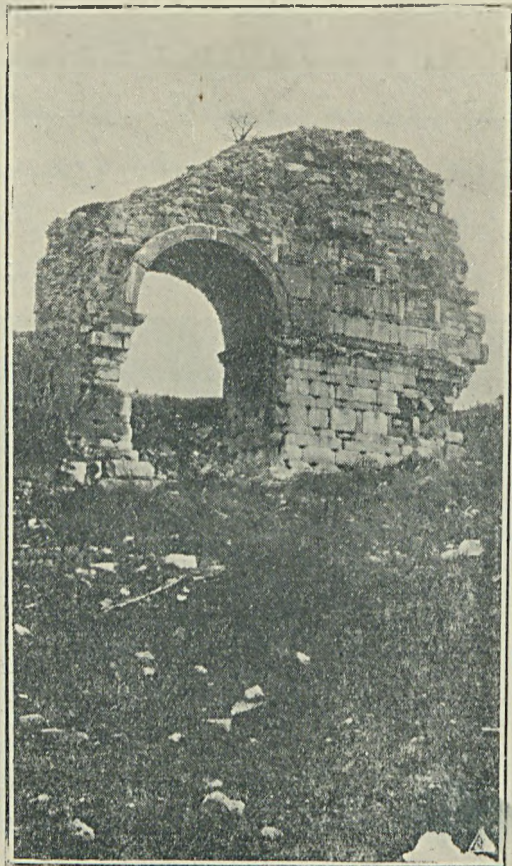
حصارك بولونديقى تېپە، سواسالە ايدىيوردى . نەسەفەز خرابەلەرنىڭ  
انقازىدىن سو كۆلن بۆتتە تاش طبقەلەرگە غىر منتظم صورتدە وجودە كىتىلمىش  
بوكەرلەر، رومن دورىنىڭ صوك زمانلەرنە غاندىر .

استاسيوندىن يكرىمى دىققە قادر بوردىكىن سو كرا آنا شوسەدىن  
صول طرفە خرابەلەر آرىلان دارشوسەنى تعقيب ايدەلم . قارشىمىزە كلن انقاز  
جسىم بىر تىنك اسناد كەرلەردىر . بۇنا حقتە ھەنوز تىققاندى بولونىلماش  
اولدىغىدىن ماھىتى حقتە آثار عىقە منتىسبىنى اسلاف ايدەمەشلىرىدەر . بعضىلەرى  
بۆزىماس وبعضىلەرى سىراى ويا كۆمروك بىناسى اولدىقنى فېكر نەدەرلەر . طرز  
انئاسى رومن دورىنە غاندىر اولدىقنى كۆستىر . صاغ طرفىزدە كوچوك تېپەك  
اوزرىدە ( سىراپورە ) نامىلە آكىلان مدور بىر مەبەدىك انقازى كورىلور .

### ستادىيون = قوشۇمچى

صولە دوغرىدو نىچە ۲۲۹ مېترو طول و ۳۰ مېترو عرضىدە كى رومن دورىنە  
غاندى قوشۇمچىلىك اوڭ جەھەتتە كىلىش اولور . بىناك جنوب طرفى پىون  
داغنىك بۆكرىنە اولوق صورتىلە بۆكسىلىش و صاغ طرفىدە كىرلى آياقار  
اوزرىنە اولور دىلىشدر . الوم قوشۇمچىلىك اچى بوشالدىش و تاشا كىرانك  
اولورە جقارى بىر تىمما سو كۆلمىش بىر حالەدەر . يانى باشىدە كى بۆيوك كىرلى  
قاپىدە بىناك مۇتمەلاتىدىن اولوب قوسىدە استعمال ايدىلن تاشلەر، اسكى بىنادىن  
آلدىقنى كۆستىر .

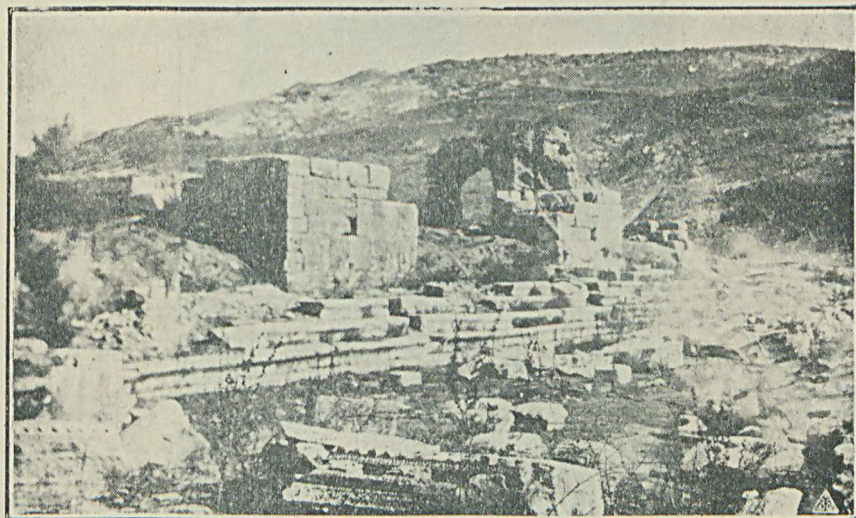
بىرىنچى عصر مىلادى اور تەلرندە انشا و سو كىرلىرى تەمىر كورەن ستادىيون  
مەال حاضرى اعتبارىلە خراب بىر حالەدەر . بىناك اوڭ جەھەتتىن دوشن بعض  
اقسام مەمارىبە كىسوراتىلە صاچاق مىندىلرى اولان ستون قاعدەلەرى بىرلەندە  
قالە بىلىشدر .



ستادىيون كىرلى قاپلردىن بىرى

زىيارىتىمىزى بورادىن بىر خىط مستقىم اوستىدە بولونان تىاروبە تىمدىد ايدەلم .  
ستادىيوندىن تىاروبە قادر اولان مسافە ، بش يوز مېترو دەر . ستادىيون ايلە تىاروبە  
آراسىدە مەرمەر دوشەلى كىنىش بىر جادە واردى . بويول، شەرك شەمال قاپوسىدىن  
باشلايوب تىارونىك او كىندىن كېرەك پىناردىغى اتكلىرىدىن مانىەزى دو مىاندەر  
قاپسىنە قادر دوام ايدردى .

تیارویہ یا قلاشنجہ قسماً میدانہ چیقاریلان بوجادہ مشہودمز اولور. یول اوزرینہ تصادف ایدن اوستلرنده انجیر آغا جلری یو کسلمش انقاض، بزانس زمانندن قالمہ بررکلیسادر. بر آزداها یورو تخبہ، اوست قسملری طوغلہ دن اورولمش و آلتلری یویوک بلوقارلہ وجودہ کتیرلمش جہہ سی جنوبہ متوجہ جسم بر بنیابہ کلمش اولورز. بوراسنک بر ژیمناس ویابلدیہ دائرہ سی اولسی ملحوظدر. اوکنده واسع بر میدانلمی ده واردر.

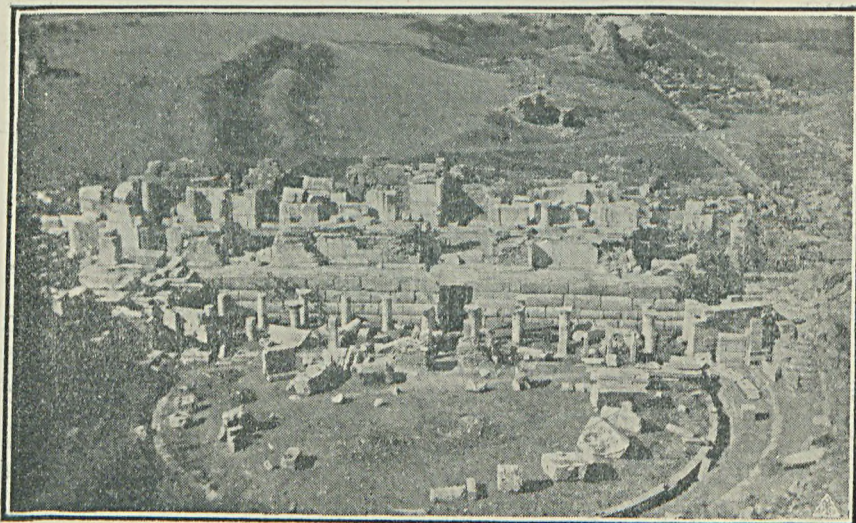


بلایہ دائرہ سی

تیارو:

تیارو دہ ستادیون کی تمامیہ دہ نہ جک صورتدہ پنیر داغٹک بوکرونہ کو مولو اولہرق وجودہ کتیرلمشدر. جہہ سنک طولی ۱۴۸ مترودر؟ پرو۔ سکینیونلرک آلتہ تصادف ایدن ایلک کوچوک قاپیدن ایچری کیرہلم و صاغہ دونہلم. بو صورتلہ تیارتونک صحنہ سنہ کلمش اولورز. تماشاکرانک او طور مہلرینہ مخصوص غرادنلر دہ بنانک دیگر اقسام معمارہ سی کی کاملاً دینہ جک صورتدہ

سوکولمشدر. حفریات نتیجہ سنده میدانہ چیقاریلان تہ فہز تیارتوسی ۳۲ سیک کیشی استیعابنہ الو بریشلی اولوق اوزرہ یاپیلمشدر کہ یویوک کی اعتباریلہ میلث تیارتوسندن سو کرا ایکنجی درجہ ددر. تیارتوق . م ۳ نجی عصر دہ لیزیمما خوس زمانندہ تأسیس ایدلمش ایسہ دہ بعدالمیلاد برنجی عصر دہ اوچ قات اولوق اوزرہ یویودولمش و در دنجی قات دہ او چنجی عصر دہ علاوہ اولمشدر. ہلماہ نیستیک دورینہ عائد ایزلر، صحنہ نک آرقہ طرفندہ کی پرو سکینیونلر دہ مشہود اولور.



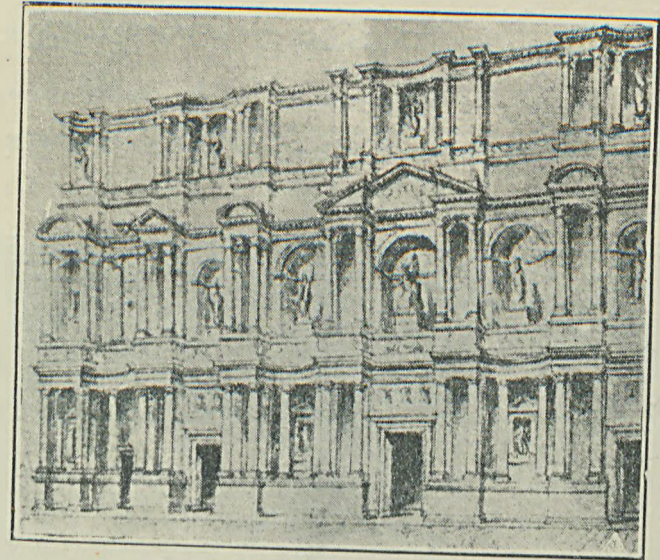
رُوز نیارتوسی:

مردیوہ نلردن صحنہ نک کورونیشی

تیاروی کی آزدادن صو کرا صول طرفندہ کی قاپیدن جیقالم و جنوبہ دوغرو مرمر جادہ بی تعقیب ایدلم. صول طرفنز دہ، یایا قالدیرمی اوزرینہ دیزلمش قورہ تینین طرزندہ دیرک باشلقاری یوریلور. یونلر بر صرہ مغازہ لردہ قوللا نیلمش داها اسکی مبانہ یہ عائددر. صاغ طرفنز دہ مستعایل الشکرا و قباریق سطحی طاشلرلہ اورولود یوار، دور یونانی یہ عائد آغورا یعنی بازار برینک آرقہ



دیوار یدر. دیوارك نهایت بولدینی برده حقیقجه اینیشلی داربر کچیدبزی درعقب  
 (فرد کتبخانه سی) نامیله معروف بنانك حولیسنه سوق ایدر .



فرد نیانرسنك جهه سی :

دوقتورخورمان طرفندن ترسیم ایدیلان روستوره پلانندن

### سلسوس کتبخانه سی

مستطیل الشکلی بر ساحه اوزرینه قورولمش اولان بونا ، حفریات  
 اشناسنده میدانه چیقارلمشدر. یدی باصامق مردیونله چیقیلور. جهه سنده هیکل  
 وضعنه مخصوص نیشار واردر. جهه دن دوشن اقسام معماریه محضا زیارتجیلره  
 بر فکر ویره بیلیمک مقصدیله حولینک صاغ طرفنده شهر ایدلمشدر. موسیو  
 ویلبرغ طرفندن حال سابقنی مرئی وجوده تیریلن روستوره پلاننه کوره ،  
 کتبخانه ایکی قاتلی وقوره نئین اسلوب معماریسنده یاپیلمش جهه سنده اوج  
 قانی و طرفینی سکزر و سپوک ستونله مزین اوله رق اوسترلمشدر .

بِسْمِ اللّٰهِ الرَّحْمٰنِ الرَّحِیْمِ

الحمد لله  
الذي هدانا لهذا  
الذي كنا لنهتدي لولا  
هدى الله لنا

**Boğaziçi Üniversitesi**

**Arşiv ve Dokümantasyon Merkezi**

**Kişisel Arşivlerde İstanbul'da Bilim, Kültür ve Eğitim Tanıtı**

**Aziz Ogan Koleksiyonu**



**OGNIZM0103102**